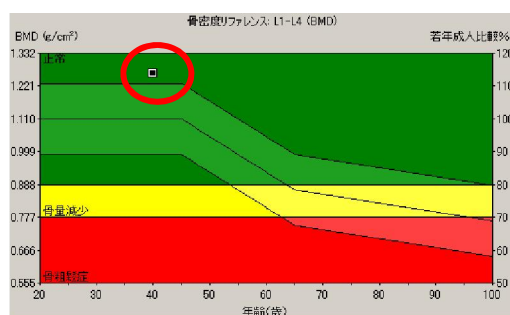
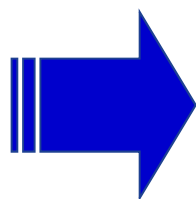
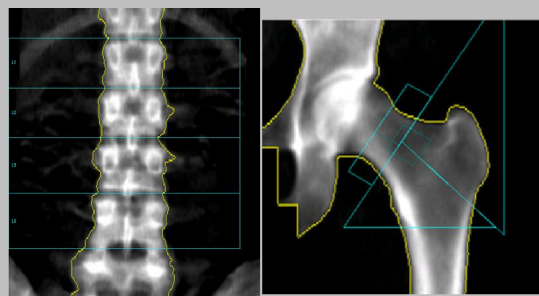


最新鋭X線骨密度測定装置を導入しました PRODIGY Fuga -C

- 骨粗しょう症の診断・治療のため、骨折リスクの高い腰椎正面、大腿骨などの検査に対応した装置。
- 一部位最速30秒、連続測定ワンスキャン機能で5分以内で、痛みもなく患者様の負担を少なく検査が可能。
- X線による被ばくも胸部レントゲン撮影の約6分の1という安全性と安心を実現。



検査結果をもとに数値化し、検査結果を表示します。

**50歳以上女性の3人に1人は骨粗しょう症患者と
言われています。**

・背が縮んだ、・腰が曲がってきた、・腰が痛い
最近そのような症状を感じる方はもしかすると
骨粗しょう症が原因かもしれません。

気軽に医師にご相談ください。
早めの検査で骨の状態をしっかりと把握しましょう。

費用は 1割負担の方 450円
3割負担の方 1,350円 です。

間庭整形外科