

骨粗鬆症とは、骨の強さ(強度)が低下して、骨折しやすくなる疾患です。

更年期以降の女性にとって、骨粗鬆症は身近な病気となります。

骨粗鬆症の割合

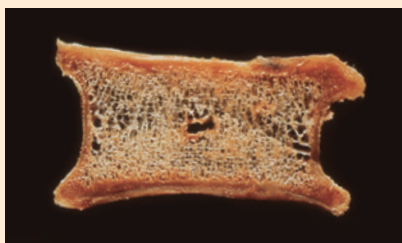
50代女性の
9人に1人

60代女性の
3人に1人

70歳以上の女性の
2人に1人

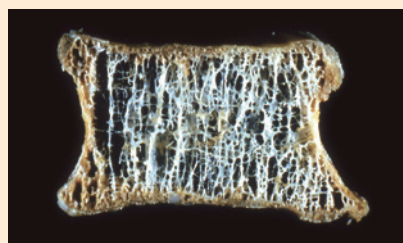
正常な骨と骨粗鬆症の骨

正常な骨



骨密度の高い状態

骨粗鬆症の骨



骨密度の低い状態

写真提供:医療法人 宝美会 総合青山病院 副理事長 井上 哲郎 先生



特に、背骨の骨折は、知らない間に起きていることがあります。



4cm以上の
身長低下は、
骨折の
可能性大!

Yoh, K. et al.: J Bone Miner Metab 32(5):533, 2014 [L20140115004]

骨粗鬆症による骨折が起こす問題

1 姿勢が悪くなる。

身長の低下

背中が曲がる



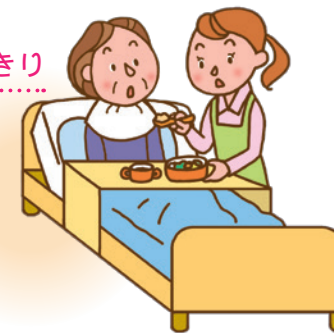
2

骨折が起こり、さらに次の骨折が起こりやすくなる。要介護状態や寝たきりになりやすい。

要介護状態



寝たきり



家族の介護負担が増える
医療費がかさむ
思うような生活ができない
死亡のリスクが上がる



骨粗鬆症による骨折は、日々の生活に大きな影響を与えます。骨折を起こさないためには、**早めの治療**と**継続的な治療**が重要です。

